

# SINTETICO REPORT MISURE

## Premessa

In data 10 Giugno 2009 i sottoscritti Dott. Michele Bungaro, coadiuvato dalla Dott.sa Elisabetta Dimitri, a richiesta del Dott. Mauro Panzera del Centro Ufologico Nazionale si sono recati gratuitamente presso un campo di grano come meglio identificato appeso al fine di verificare i seguenti parametri: campi elettromagnetici emergenti con spettro da 0 Hz a 6 GHz e dose da radioattività emergente.

A tal fine si è impiegato un rilevatore di misure di campo del tipo TAOMA s.n. 014 con sonda CEM e Sonda Campo Elettrico.

Al fine di determinare la radioattività emergente abbiamo impiegato una camera a ionizzazione in aria libera del tipo RADCAL mod. 9010 con sonda da 1800 cc di area di campionamento.

## Dati

Al fine di determinare i valori di fondo si è proceduto ad eseguire delle misure nel campo vicino alle aree dei presunti "crop circe" indicati. I "crop circe" erano stati rimossi a cura del proprietario .

Durante le misure sono risultati osservatori presenti i sigg.ri i Lilly Astore e Mauro Panzera. Era inoltre presente il proprietario del fondo sig. Antonio Fasano.

Si tenga conto che vi è nelle vicinanze una stazione radio base della OMNITEL .

Si rimanda alla tabella allegata al presente documento ed ai report elettronici disponibili.

## Conclusioni

Dai dati acquisiti, georeferenziati, sono emersi valori compatibili con le ordinarie oscillazioni del fondo naturale di radiazioni e del cosiddetto fondo elettromagnetico della zona.

tanto si riferisce. documento composto da n 4 pagine

Monteiasi, 10 giugno 2009

F.to Michele Bungaro  
F.to Elisabetta Dimitri

		POSIZIONE GEO	DOSE emergente RADIAZIONI *	BF Micro Tesla	HF V/m	ora	Cond. meteo **
FONDO		40°30'20.74"N 17°22'15.84"E	1.0 nano Gray/h	0.010	0.18	18.45	Buone .
POSTAZIONE 1	centrale	40°30'23.01"N 17°22'12.57"E	1.2 nano Gray/h	0.00	0.32	19.15	Buone
POSTAZIONE 2		40° 30' 22,97"N 17° 22' 12.52"E	1.1 nano Gray/ h	0.00	0.30	19.35	Buone

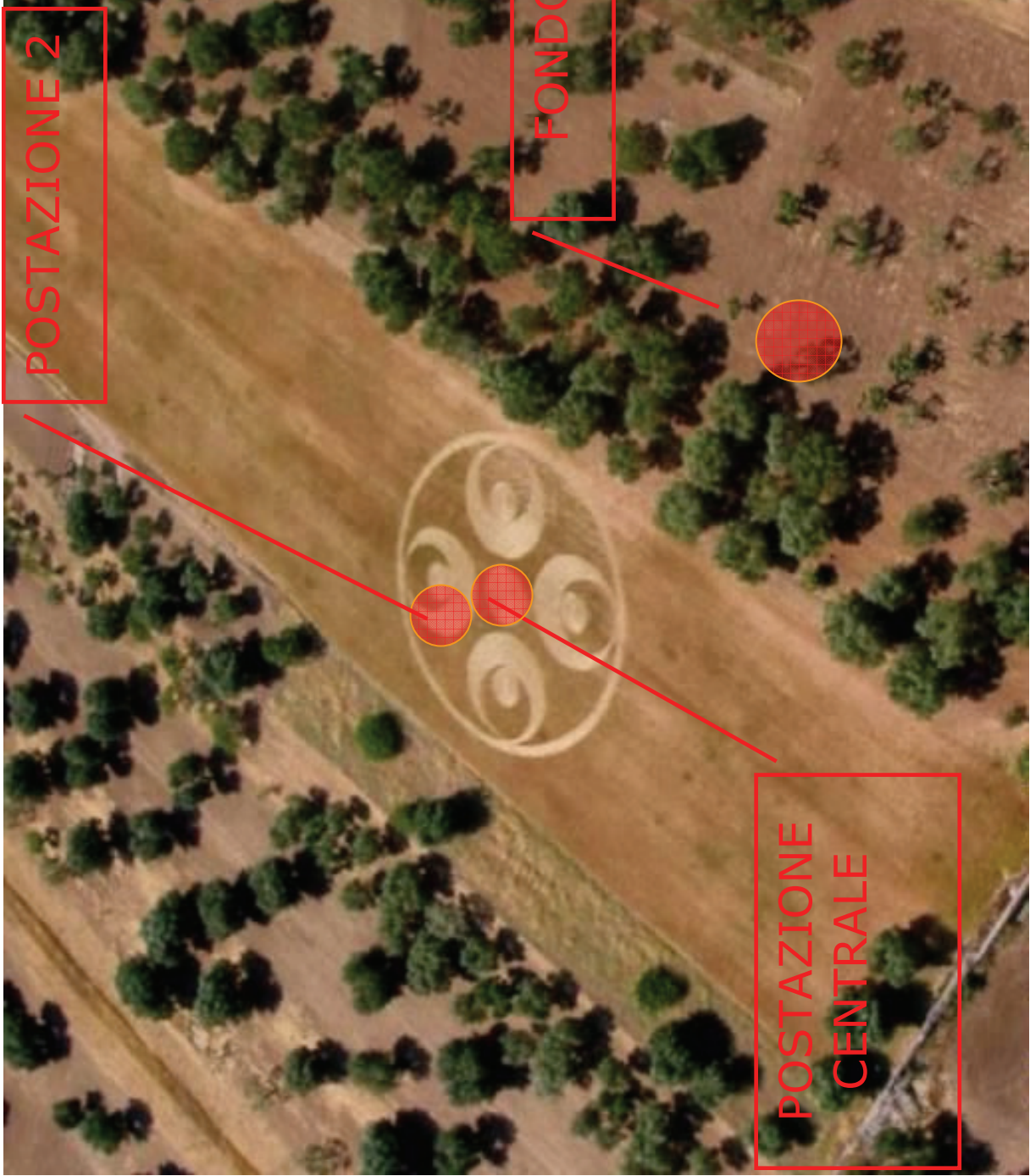
\* oscillazioni compatibili con il fondo naturale di radiazioni tipizzato della zona

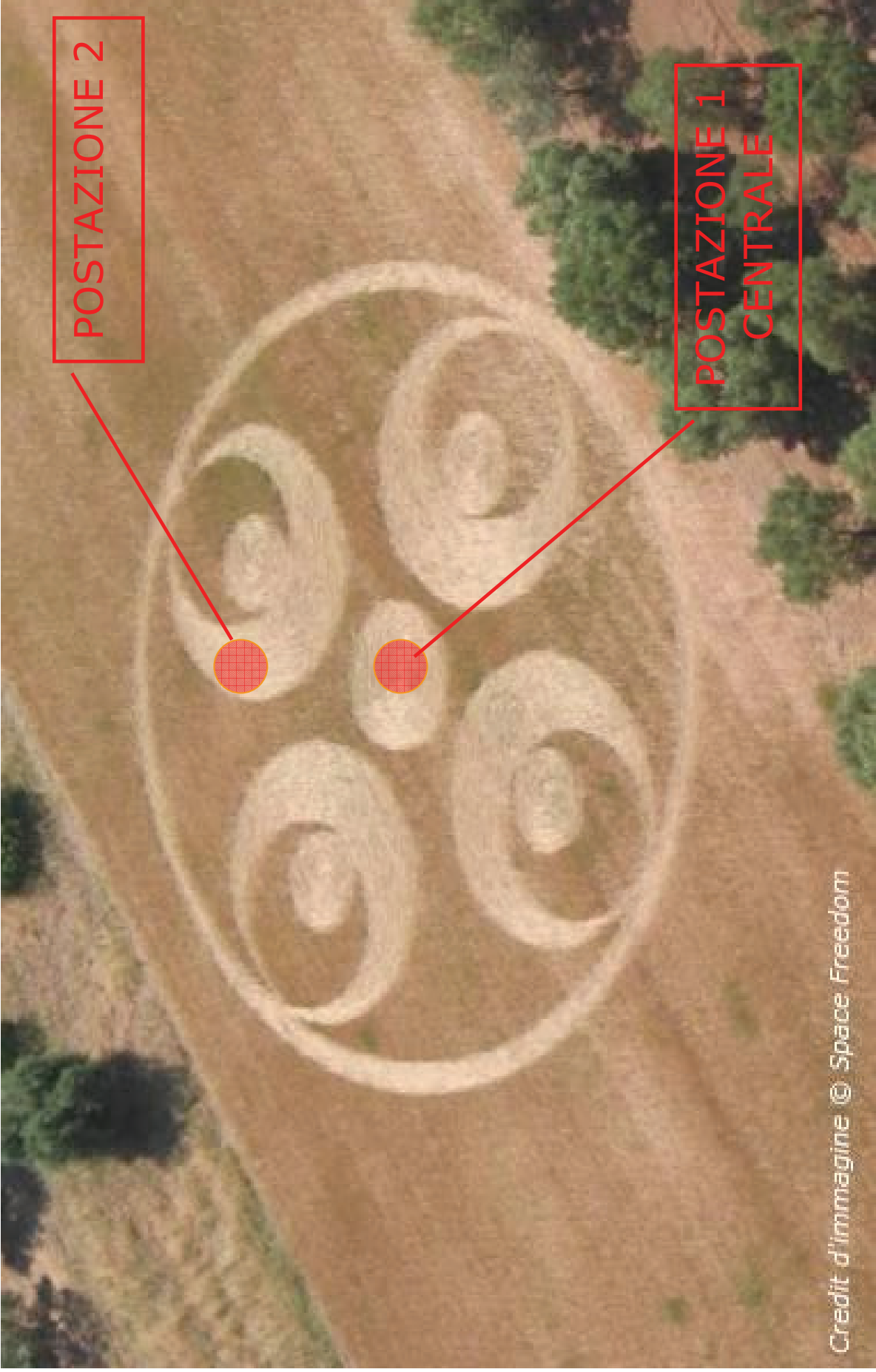
\*\*per i dettagli microclimatici vedi report strumentali

POSTAZIONE 2

FONDO NATURALE

POSTAZIONE CENTRALE





POSTAZIONE 2

POSTAZIONE 1  
CENTRALE